

ЭСКИЗНЫЙ ПРОЕКТ

ФАМИЛЬНАЯ УСАДЬБА

Руководитель проекта

Мичник К.В

Архитектор

Муравьёв А.С.

2019 год

ЭСКИЗНЫЙ ПРОЕКТ

ОСНОВНОЙ ДОМ

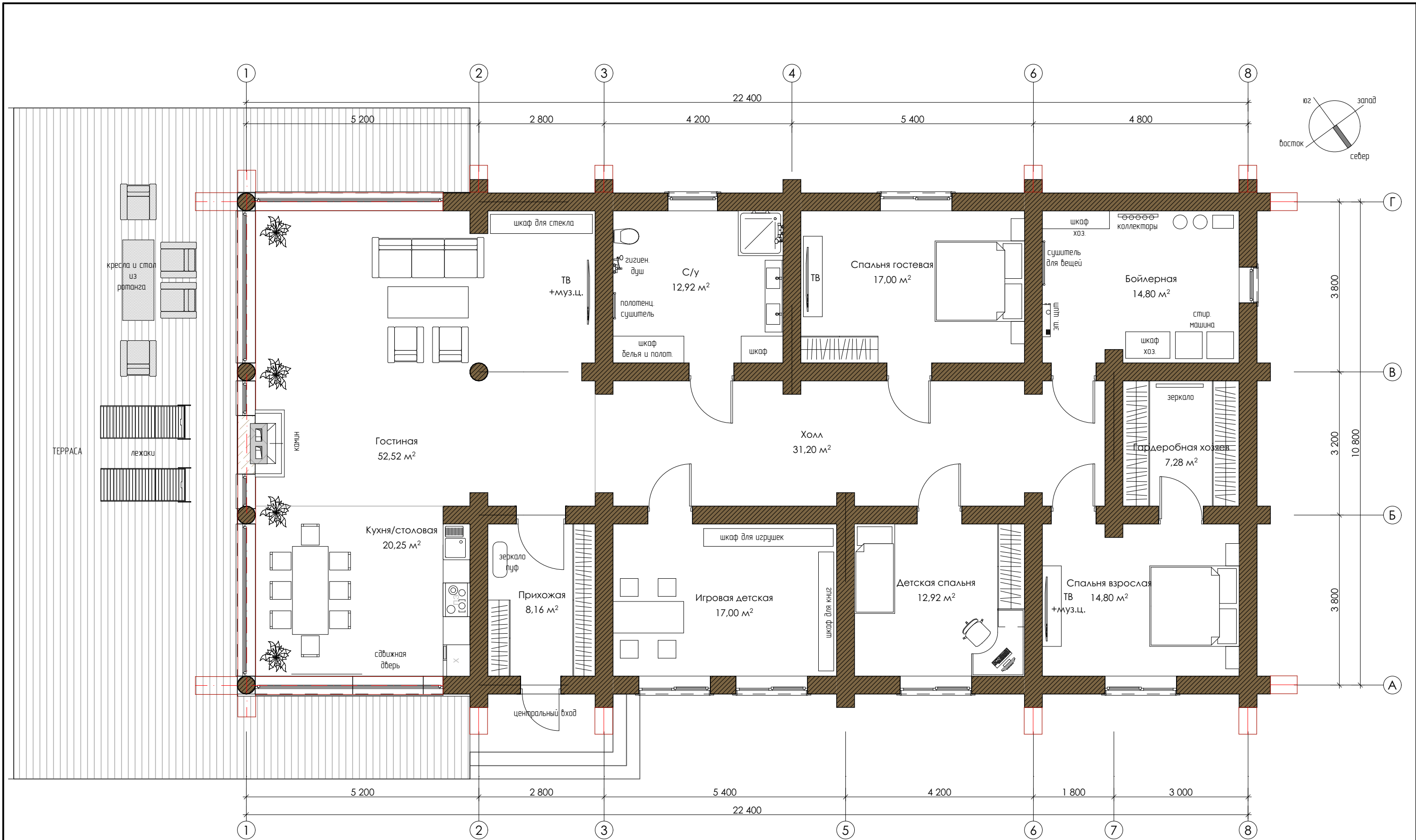
Руководитель проекта

Архитектор

Мичник К.В

Муравьёв А.С.

2019 год



Диаметр бревна: от 350 мм до 550 мм
 материал - кедр, частично с добавлением "юбок"

*вход предпочтительнее ориентировать на восточную сторону

План основного дома	Основной дом	Руководитель проекта	Мичник К. В.	Лист
		Архитектор	Муравьев А. С.	02



Визуализация

Основной дом
материал - кедр, частично с добавлением "юбок"

Руководитель проекта
Архитектор

Мичник К. В.
Муравьев А. С.

Лист

03



Визуализация

Основной дом
материал - кедр, частично с добавлением "юбак"

Руководитель проекта
Архитектор

Мичник К. В.
Муравьев А. С.

Лист
04



Визуализация

Основной дом
материал - кедр, частично с добавлением "юбак"

Руководитель проекта
Архитектор

Мичник К. В.
Муравьев А. С.

Лист
05



Визуализация

Основной дом
материал - кедр, частично с добавлением "юбак"

Руководитель проекта
Архитектор

Мичник К. В.
Муравьев А. С.

Лист
06



Визуализация

Основной дом
материал - кедр, частично с добавлением "юбак"

Руководитель проекта	Мичник К. В.	Лист
Архитектор	Муравьев А. С.	
		07



Визуализация

Основной дом
материал - кедр, частично с добавлением "юбак"

Руководитель проекта
Архитектор

Мичник К. В.
Муравьев А. С.

Лист
08



Визуализация

Основной дом
материал - кедр, частично с добавлением "юбак"

Руководитель проекта	Мичник К. В.	Лист
Архитектор	Муравьев А. С.	09

ЭСКИЗНЫЙ ПРОЕКТ

БАНЯ-ГОСТЕВОЙ ДОМ

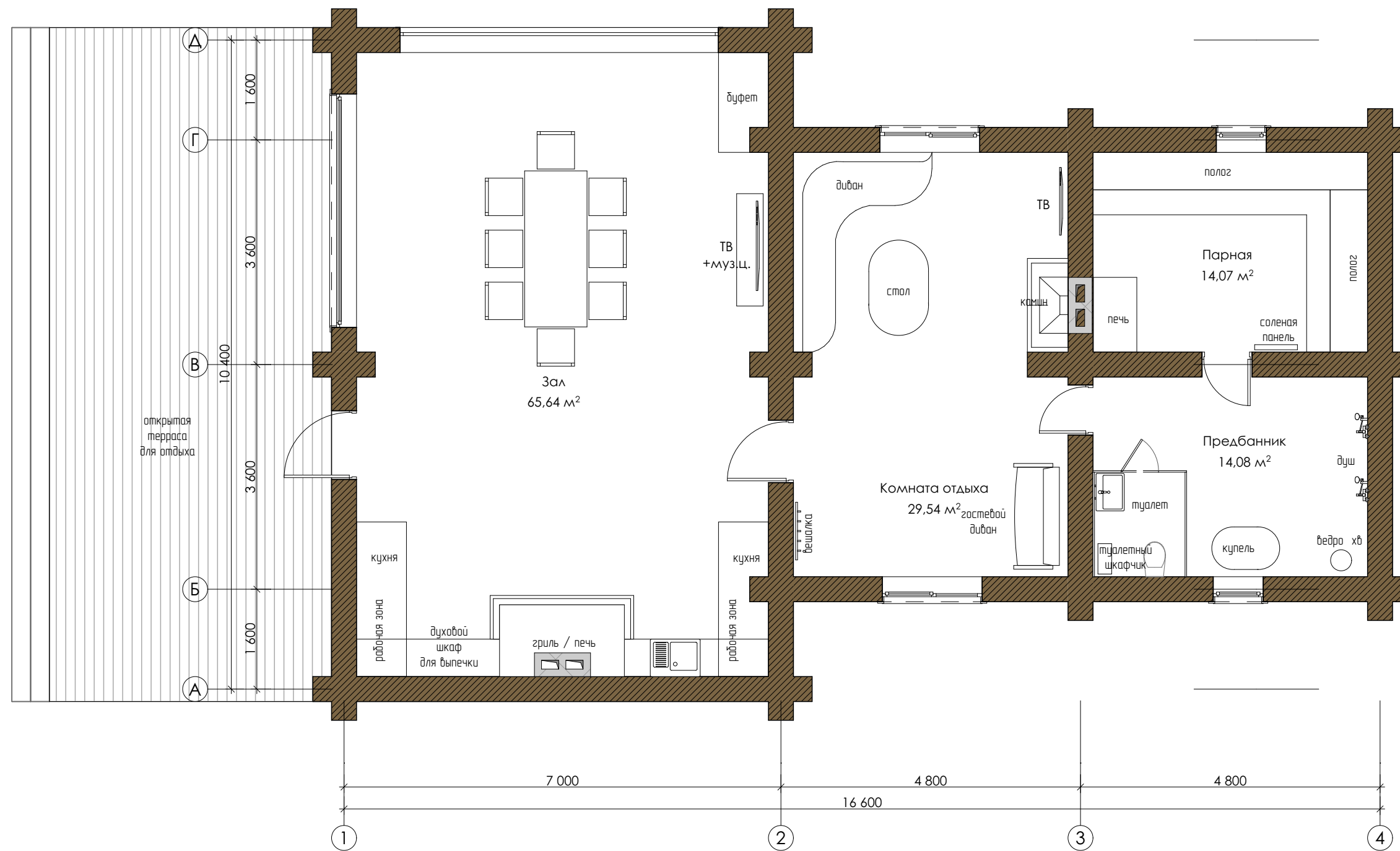
Руководитель проекта

Мичник К.В

Архитектор

Муравьёв А.С.

2019 год





Визуализация

Гостевой дом. Баня
материал - кедр, частично с добавлением "юбок"

Руководитель проекта
Архитектор

Мичник К. В.
Муравьев А. С.

Лист
12



Визуализация

Гостевой дом. Баня
материал - кедр, частично с добавлением "юбак"

Руководитель проекта	Мичник К. В.	Лист
Архитектор	Муравьев А. С.	13



Визуализация

Гостевой дом. Баня
материал - кедр, частично с добавлением "юбак"

Руководитель проекта
Архитектор

Мичник К. В.
Муравьев А. С.

Лист

14



Визуализация

Гостевой дом. Баня
материал - кедр, частично с добавлением "юбак"

Руководитель проекта
Архитектор

Мичник К. В.
Муравьев А. С.

Лист

15

ЭСКИЗНЫЙ ПРОЕКТ

БАНЯ

ПО ЧЕРНОМУ

Руководитель проекта

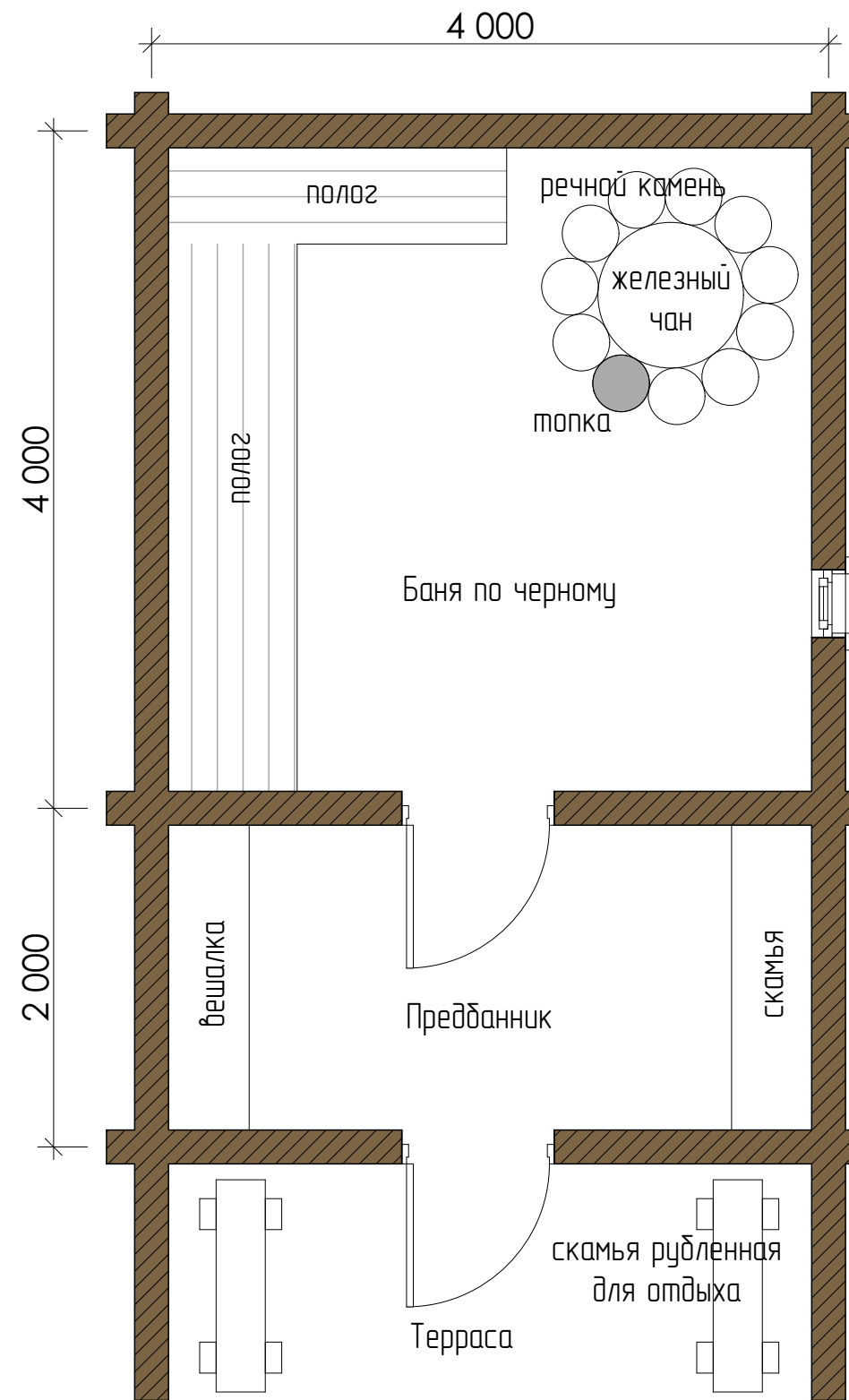
Мичник К.В

Архитектор

Муравьёв А.С.

2019 год

Баня по черному. Осина + кедр



- Осина деловая диаметром 250 мм – 300 мм
- Кедр с юбкой диаметром 350 мм – 450 мм
- Фундамент природный камень
- Крыша земляная трава

Примечание:

* данное строение не является капитальным



Визуализация

Баня по черному

Руководитель проекта	Мичник К. В.	Лист
Архитектор	Муравьев А. С.	
		18



Визуализация

Баня по черному

Руководитель проекта	Мичник К. В.	Лист
Архитектор	Муравьев А. С.	
		19



Визуализация

Баня по черному

Руководитель проекта	Мичник К. В.	Лист
Архитектор	Муравьев А. С.	
		20

ЭСКИЗНЫЙ ПРОЕКТ

ДОМ ОХРАНЫ

Руководитель проекта

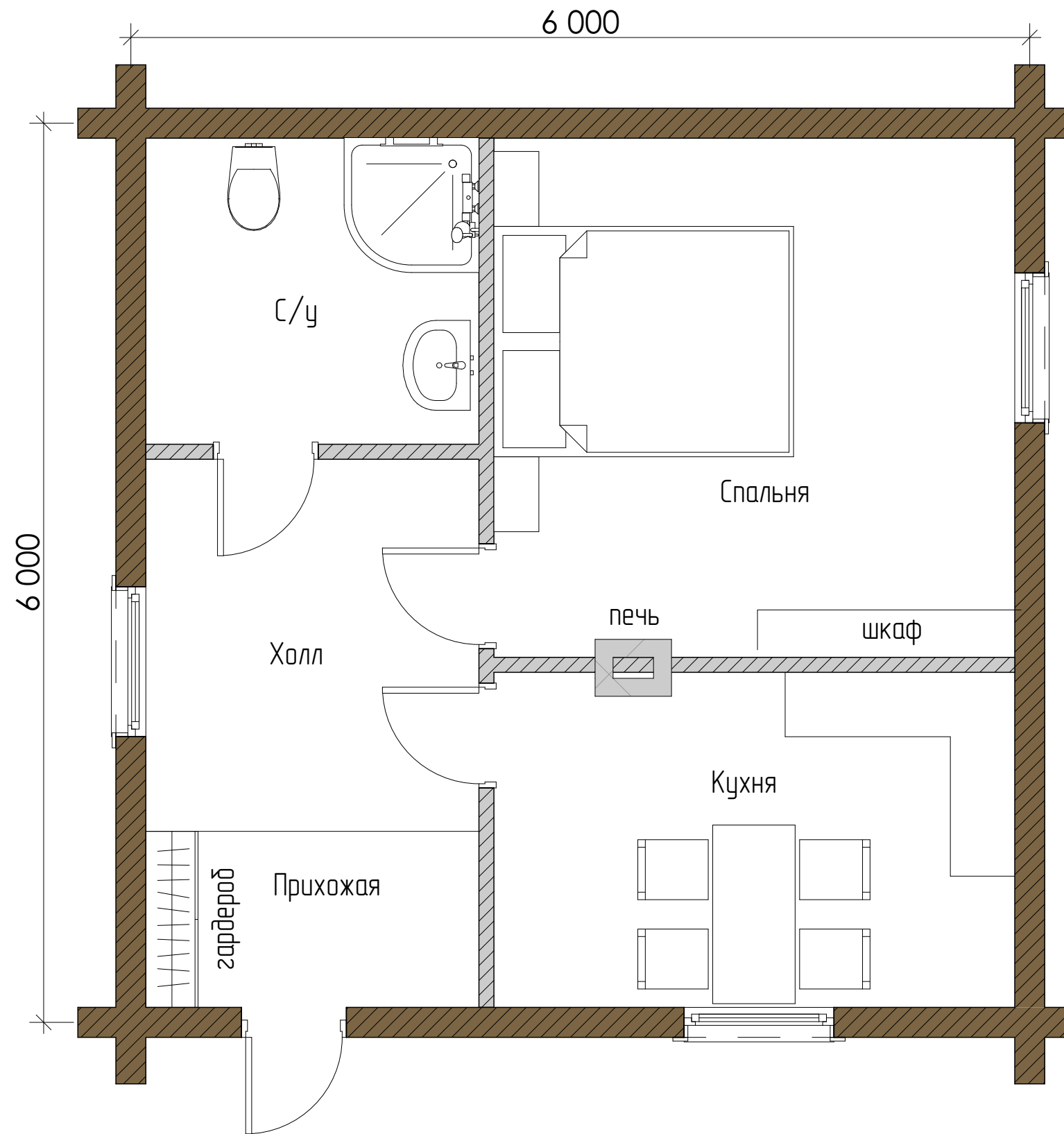
Мичник К.В

Архитектор

Муравьев А.С.

2019 год

Дом охраны



Кедр с юбкой диаметром 270 мм - 350 мм



Визуализация

Дом охраны

Руководитель проекта
Архитектор

Мичник К. В.
Муравьев А. С.

Лист
23

ЭСКИЗНЫЙ ПРОЕКТ

ВОДНЫЙ КАНАЛ

Руководитель проекта

Мичник К.В

Архитектор

Муравьев А.С.

2019 год

Живая изгородь - туи
 Ограждение - сетка рабица 3d
 Набережная - подпорная деревянная стенка из сосны/ель диаметр 250 мм - 300 мм обработанная гидроизоляционной пропиткой от гниения в воде (возможен рассмотреть материал лиственницы диам. 250 мм)
 Возможен вариант рассмотреть топляк (сосна, ель) диаметр - 200 мм - 260 мм, залезал в воде от 5 до 15 лет в реке пресноводной воде около Онежского озера.

Примечание:

* в 1942г. в Финском заливе СПб Ломоносовский р-он, за Сосновым бором в маленькой немецкой гавани был применен материал сосна/ель для укрепления берега от волны. Все эти строения до сих пор сохранились.

Описание водного канала	Водный канал	Руководитель проекта	Мичник К. В.	Лист
		Архитектор	Муравьев А. С.	



Визуализация

Водный канал

Руководитель проекта	Мичник К. В.	Лист
Архитектор	Муравьев А. С.	
		26



Визуализация

Водный канал

Руководитель проекта	Мичник К. В.	Лист
Архитектор	Муравьев А. С.	
		27

ЭСКИЗНЫЙ ПРОЕКТ

ЦЕНТРАЛЬНЫЙ ВХОД

Руководитель проекта

Мичник К.В

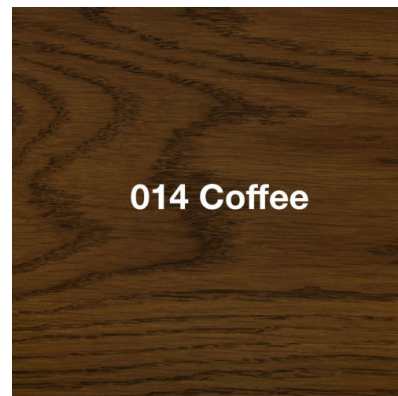
Архитектор

Муравьев А.С.

2019 год

Ограждение

- материал сосна, обрезная строганная доска толщина 25 мм, ширина 100 мм, высота 2 500 мм, обработана маслом льняное + натуральный воск (Leipos)



Стойки

- металло каркас 100x100x4 мм высота 3 000 мм краска - Hammerite, матовая

Видеонаблюдение

- две точки



Визуализация

Центральный вход

Руководитель проекта	Мичник К. В.	Лист
Архитектор	Муравьев А. С.	
		30



Визуализация

Центральный вход

Руководитель проекта	Мичник К. В.	Лист
Архитектор	Муравьев А. С.	
		31